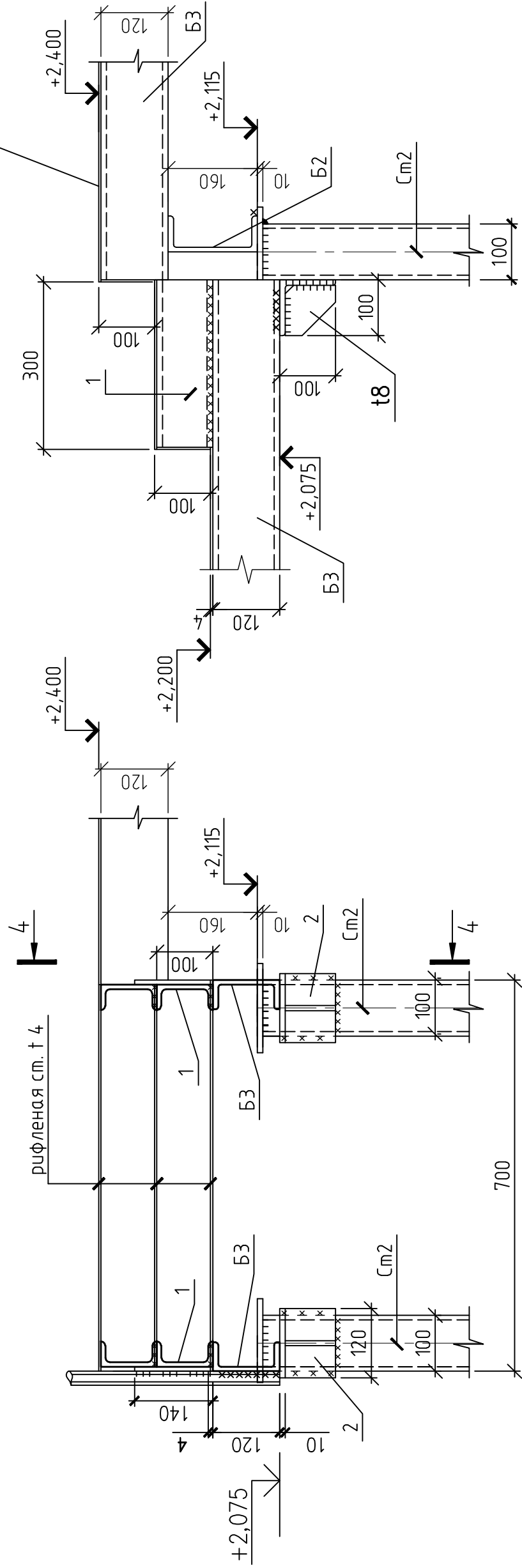
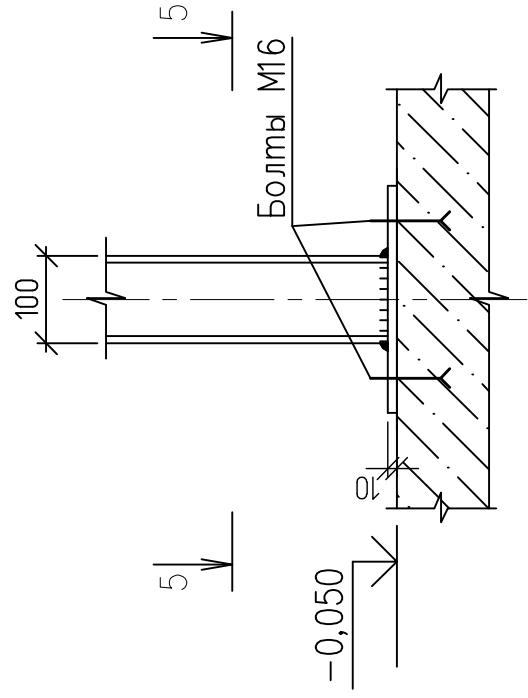


3-3

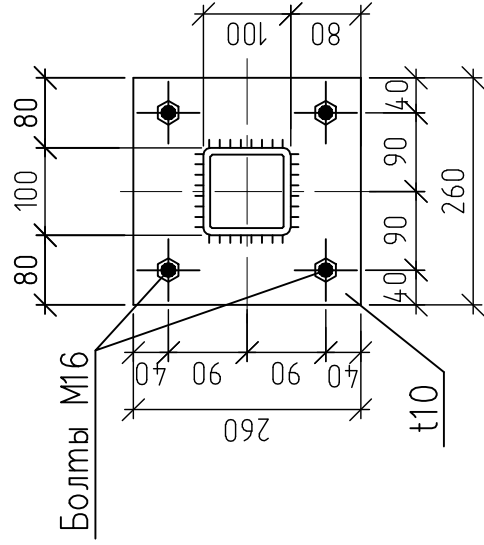
4-4



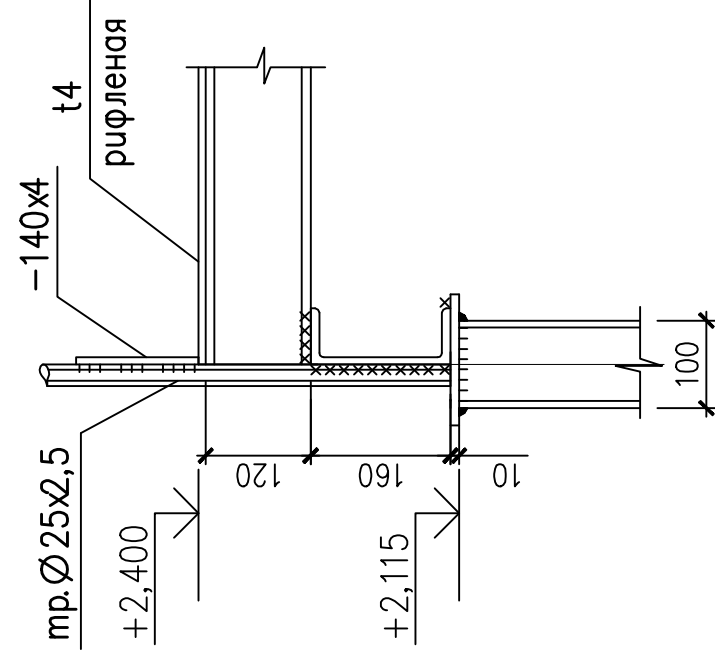
1



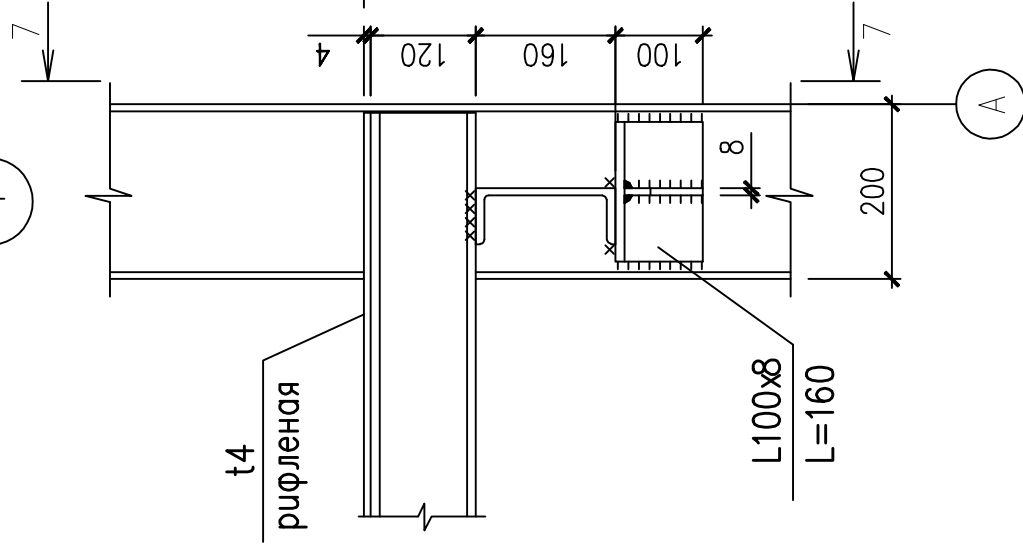
5-5



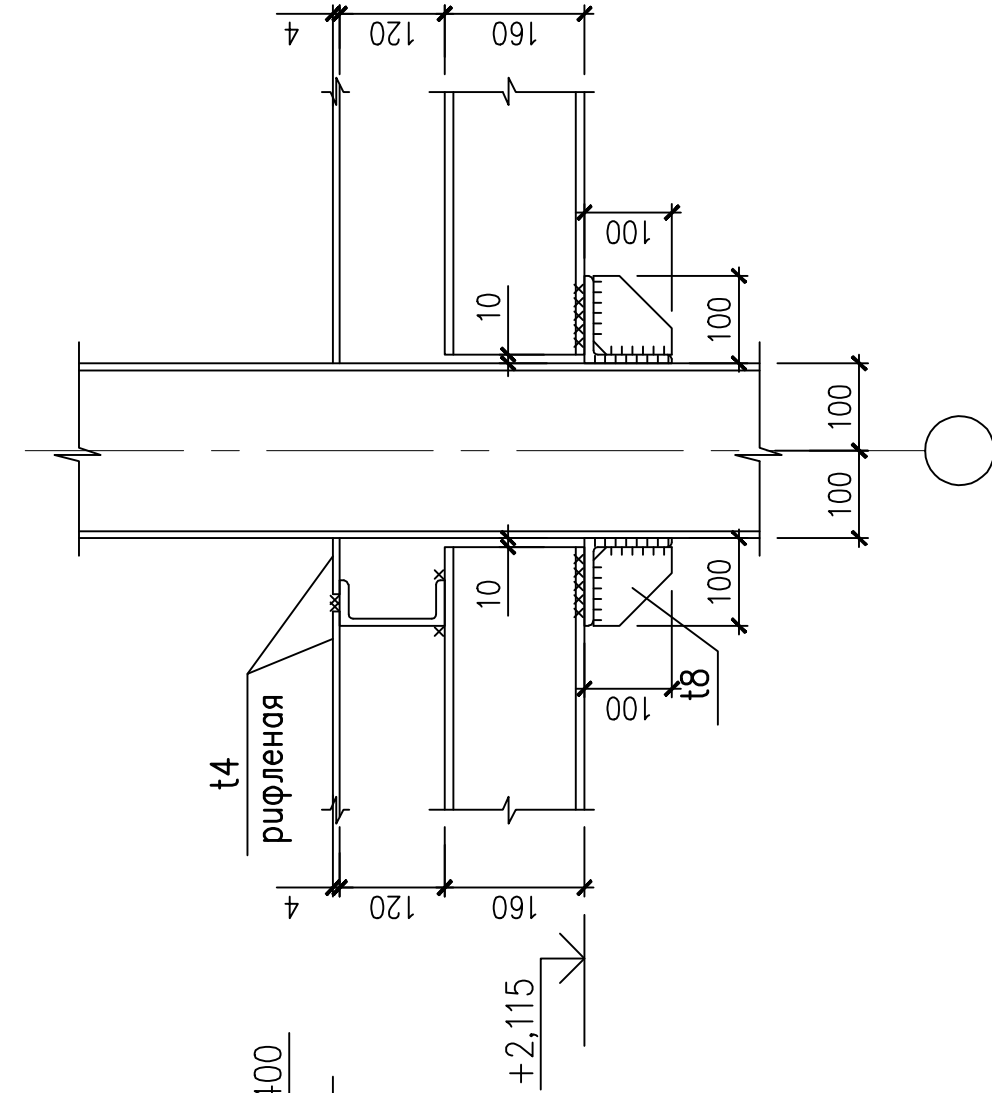
3



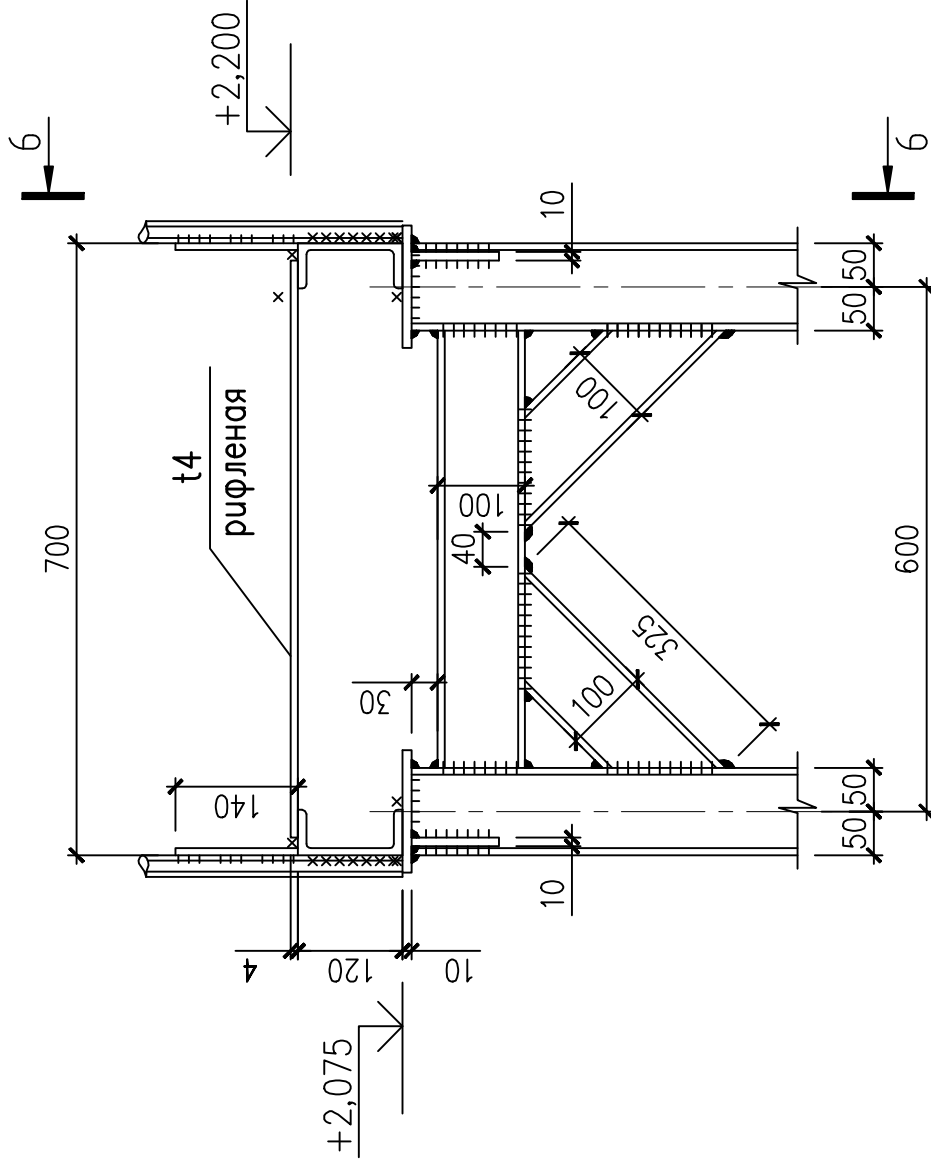
4



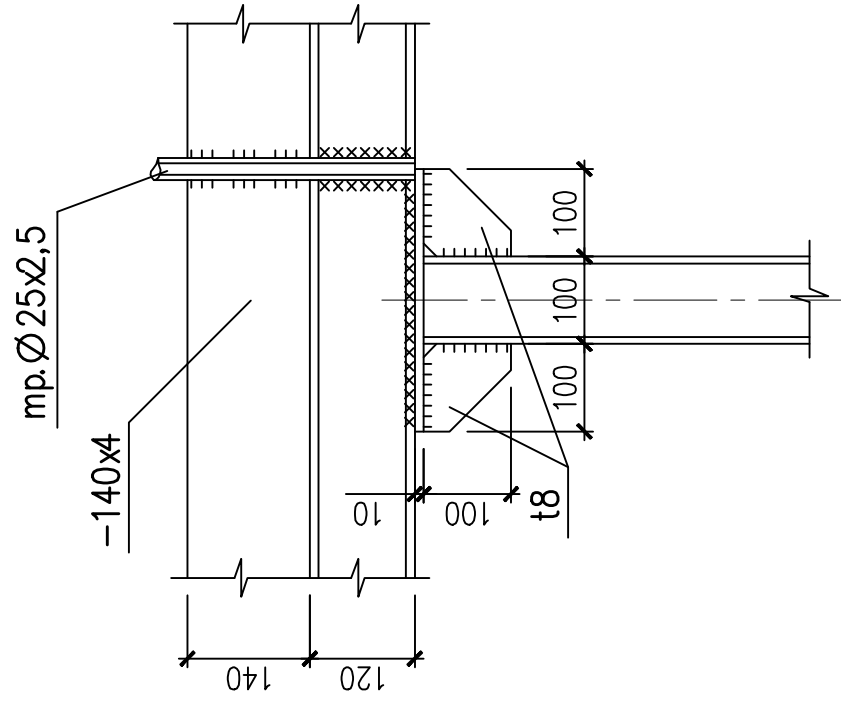
7-7



2



6-6



Примечания

1. Вedomость элементoв см. на листе 17.

2803/ЭИ-КОТ-КМ			
Реконструкция системы теплоснабжения производственного предприятия ОАО "СПб "ИЗТОП" Ленинградская обл. Водоканальный район г.п. Кузьмогосский, ст. Капиталово			
Изм.	Кол.уч.	Лист	№ док.
ГМП	Голубев	Голубев	07.12
Гл. спец.	Голубев	Голубев	07.12
Разработал	Курчатова	Курчатова	07.12
Проверил	Холунов	Холунов	07.12
Н.контроль	Холунов	Холунов	07.12
Котельная автоматизированная мощностью 6,4 МВт			
Разрезы 3-3 ... 7-7 Узлы 1 ... 4			